

Ficha 11

Nome: _____

N.º _____

Turma: _____

Data: _____

- 1 O professor de Ciências Naturais colocou no quadro 10 termos diferentes e pediu à turma para selecionar os 8 que fazem parte do sistema linfático. Como os alunos estavam com dificuldades, o professor deu a seguinte pista: cinco dos termos possuem as letras **l, i, n, f, a** na sua constituição e os outros três estão na sopa de letras (na vertical, horizontal e diagonal). És capaz de ajudar a turma na tarefa proposta? **Transcreve os termos.** Se for necessário, consulta a página 109 do *Viva a Terra!*

R	E	C	S	Z	M	I	R	A	T	Y	
I	T	O	A	X	O	R	M	E	L	L	O
O	I	P		V	X	E	T	R	E	T	M
P	L	Y	I	K	O	G	Z	F	U	M	I
H	A	T	N	U	M	I	A	F	O	G	H
G	D	R	F	D	I	N	H	U	O	G	X
B	G	G	O	C	T	G	E	Ç	O	T	U
L	I	A	M	Í	G	D	A	L	A	S	T
Ç	M	U	A	E	S	B	R	A	D	A	R
W		S	F	D	G	S	A	L	I	Z	A
A	E	A	R	T	J	L	Ç	O	X	I	D
Z	T	Q	C	A	T	O	Z	I	N	H	O

TERMOS

- Timo
- Vasos linfáticos
- Amígdalas
- Nódulos linfáticos
- Linfa
- Hemácias
- Baço
- Tecido linfático
- Gânglios linfáticos
- Encéfalo

Constituintes do sistema linfático: _____

- 2 Cada quadrícula sombreada da sopa de letras anterior corresponde à primeira letra de uma doença do sistema linfático. **Transcreve a letra em falta e encontra o nome da doença que te permite completar corretamente cada uma das afirmações seguintes. Escreve a afirmação que te permite legendar corretamente a figura.** Se precisares de ajuda, consulta a página 112 do *Viva a Terra!*

Afirmações

A - O _____ é um tumor maligno do tecido linfático.

B - O parasita *Wuchereria bancrofti*, que se aloja nos vasos linfáticos obstruindo o fluxo da linfa, é responsável pela _____

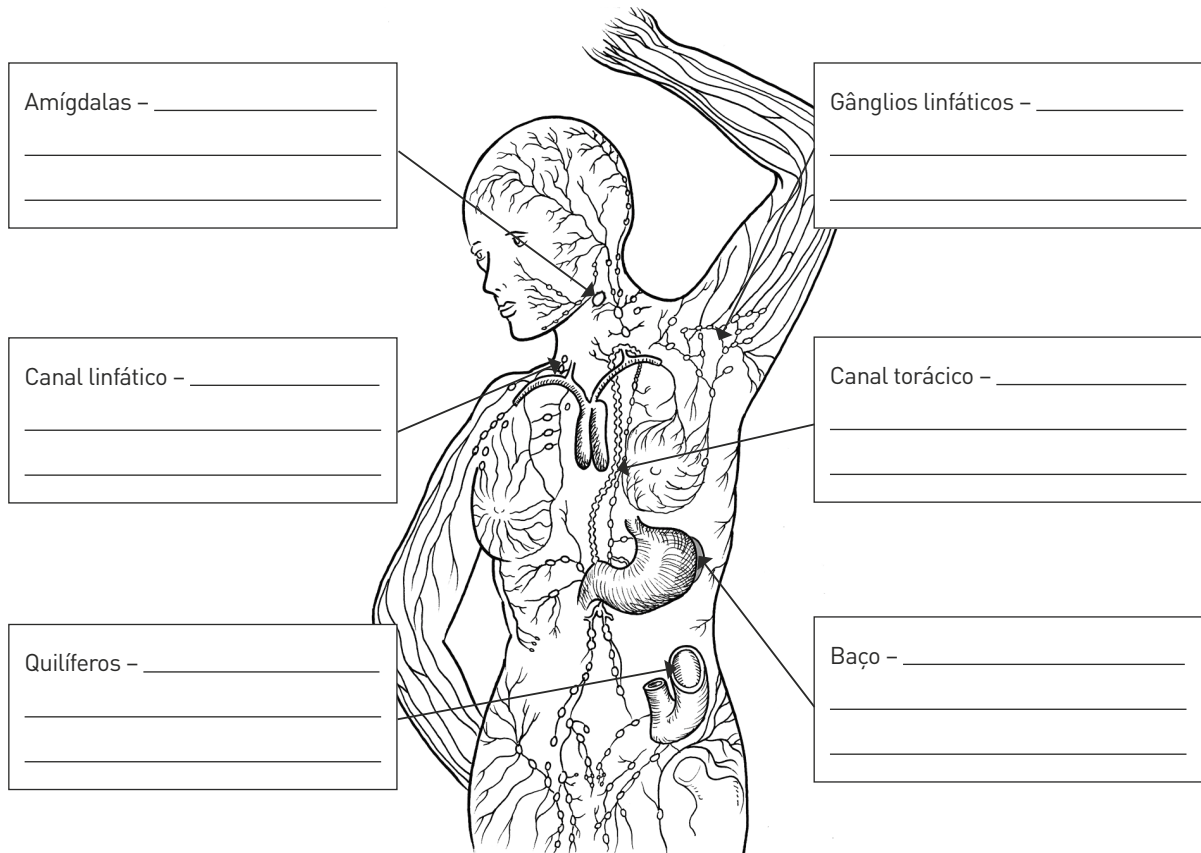
C - A _____ é uma infecção das amígdalas provocada, geralmente, por bactérias do género *Streptococcus*.



Legenda: _____

Ficha II

- 3 **Completa** de forma correta a legenda da figura, escrevendo dentro de cada retângulo uma das afirmações fornecidas na chave. Se precisares de ajuda, consulta o quadro da figura 6 da página 109 do *Viva a Terra!*.

**CHAVE:**

- Recebem as gorduras do intestino delgado.
- Filtram a linfa, removendo microrganismos.
- Formam uma barreira contra os microrganismos.
- Drena a linfa na veia subclávia esquerda.
- Drena a linfa para o sangue ao nível das veias torácicas.
- Destroem os eritrócitos envelhecidos.

- 4 **Classifica** as afirmações seguintes em verdadeiras (V) ou falsas (F). Se precisares de ajuda, consulta as páginas 114 e 115 do *Viva a Terra!*.

- A** – O fluido extracelular que preenche os espaços microscópicos entre as células dos tecidos designa-se por líquido intersticial. _____
- B** – A linfa proveniente do fígado transporta mais gorduras do que a linfa dos quilíferos. _____
- C** – O fluido extracelular que circula nos vasos linfáticos é chamado plasma. _____
- D** – A linfa é um fluido que circula no interior das células. _____
- E** – Uma das funções da linfa é o transporte. _____
- F** – No interior dos gânglios linfáticos podem encontrar-se linfócitos (glóbulos brancos). _____
- G** – Cumprir o Programa Nacional de Vacinação ajuda o sistema linfático a desempenhar a sua função. _____
- H** – Os gânglios linfáticos são canais estreitos e finos onde ocorre a recolha de líquido intersticial. _____
- I** – Os vasos linfáticos de maiores dimensões possuem válvulas no seu interior. _____
- J** – O sistema imunitário e o sistema linfático defendem o organismo dos agentes patogénicos ambientais. _____