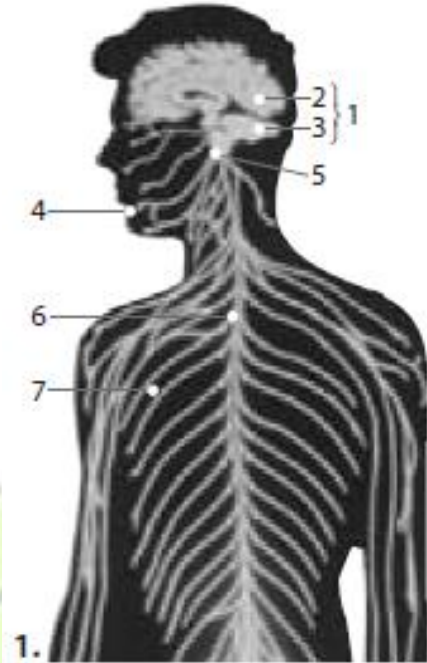


**1. A figura 1 representa o sistema nervoso. Observa-a atentamente.**

1.1 Faz a legenda da figura.

- 1 - \_\_\_\_\_
- 2 - \_\_\_\_\_
- 3 - \_\_\_\_\_
- 4 - \_\_\_\_\_
- 5 - \_\_\_\_\_
- 6 - \_\_\_\_\_
- 7 - \_\_\_\_\_



1.2 Refere a constituição:

1.2.1 Do sistema nervoso central

---

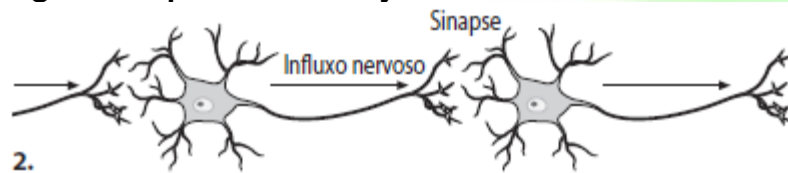
---

1.2.2 Do sistema nervoso periférico

---

---

**2. A figura 2 seguinte representa o trajeto do influxo nervoso.**

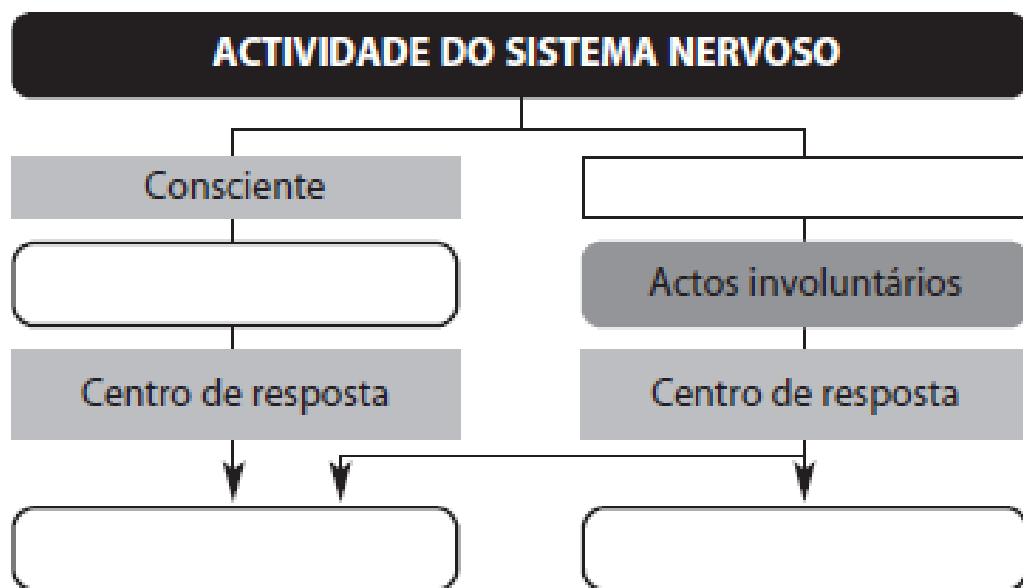


2.1 Indica:

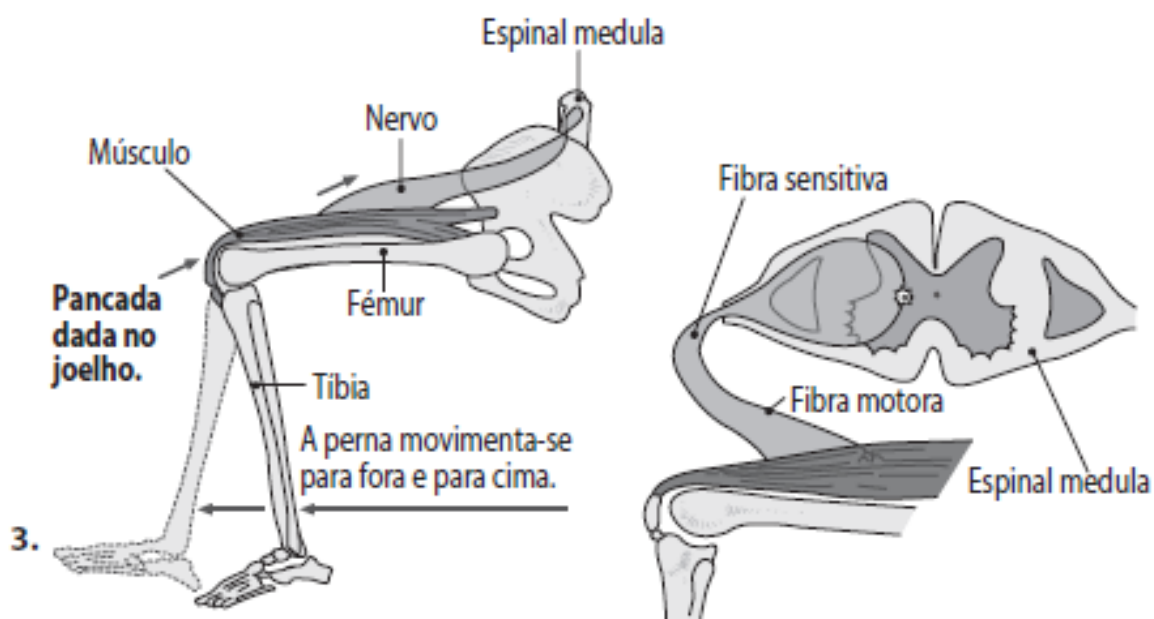
- a. Outra designação para influxo nervoso. - \_\_\_\_\_
- b. O significado das setas na figura. - \_\_\_\_\_
- c. Como se designam as células representadas. - \_\_\_\_\_
- d. A constituição dessas células. - \_\_\_\_\_
- e. Como se designam as substâncias químicas envolvidas na sinapse.

---

3. Completa o esquema:



4. O reflexo rotuliano é utilizado no diagnóstico de patologias do sistema nervoso. Observa a figura 3.



4.1 Refere qual:

- a. O estímulo - \_\_\_\_\_
- b. A resposta - \_\_\_\_\_
- c. O órgão do SNC envolvido neste ato - \_\_\_\_\_

4.2 Classifica os atos reflexos quanto à forma como surgem.

---



---

4.3 Classifica o ato reflexo representado na figura.

---

---

5. O sistema nervoso autónomo regula as condições internas do nosso organismo. Observa as figuras.



4.



5.

5.1 Legenda as figuras utilizando as divisões do sistema nervoso autónomo.

---

5.1.1 Justifica a resposta anterior.

---

5.2 Menciona a ação do sistema nervoso simpático sobre a pupila.

---

5.2.1 Justifica a resposta anterior.

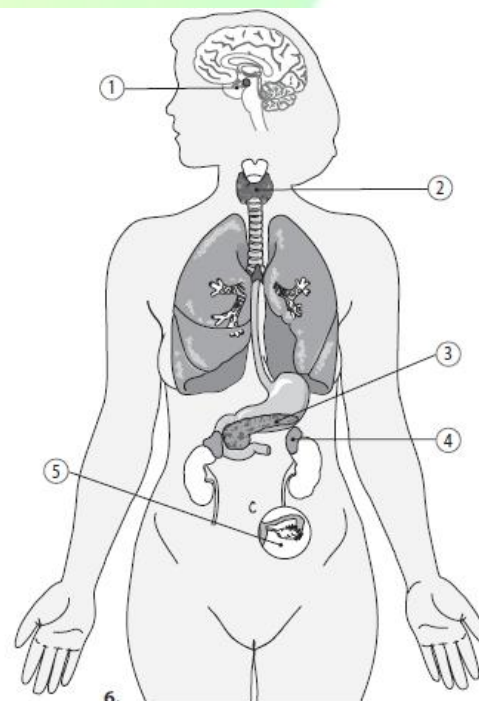
---

---

6. O sistema endócrino é constituído pelas glândulas endócrinas. Observa a figura seguinte:

6.1 Legenda a figura:

- 1 - \_\_\_\_\_
- 2 - \_\_\_\_\_
- 3 - \_\_\_\_\_
- 4 - \_\_\_\_\_
- 5 - \_\_\_\_\_



**6.2** Como se designam as substâncias químicas que as glândulas endócrinas lançam no sangue?

---

---

**6.3** Refere a glândula endócrina que produz estimulinas.

---

---

**6.4** O que são estimulinas?

---

---

---

---

**7. Justifica a seguinte afirmação:**

Os sistemas nervoso e endócrina são sistemas reguladores que atuam em estreita coordenação.

---

---

---

---

---

---