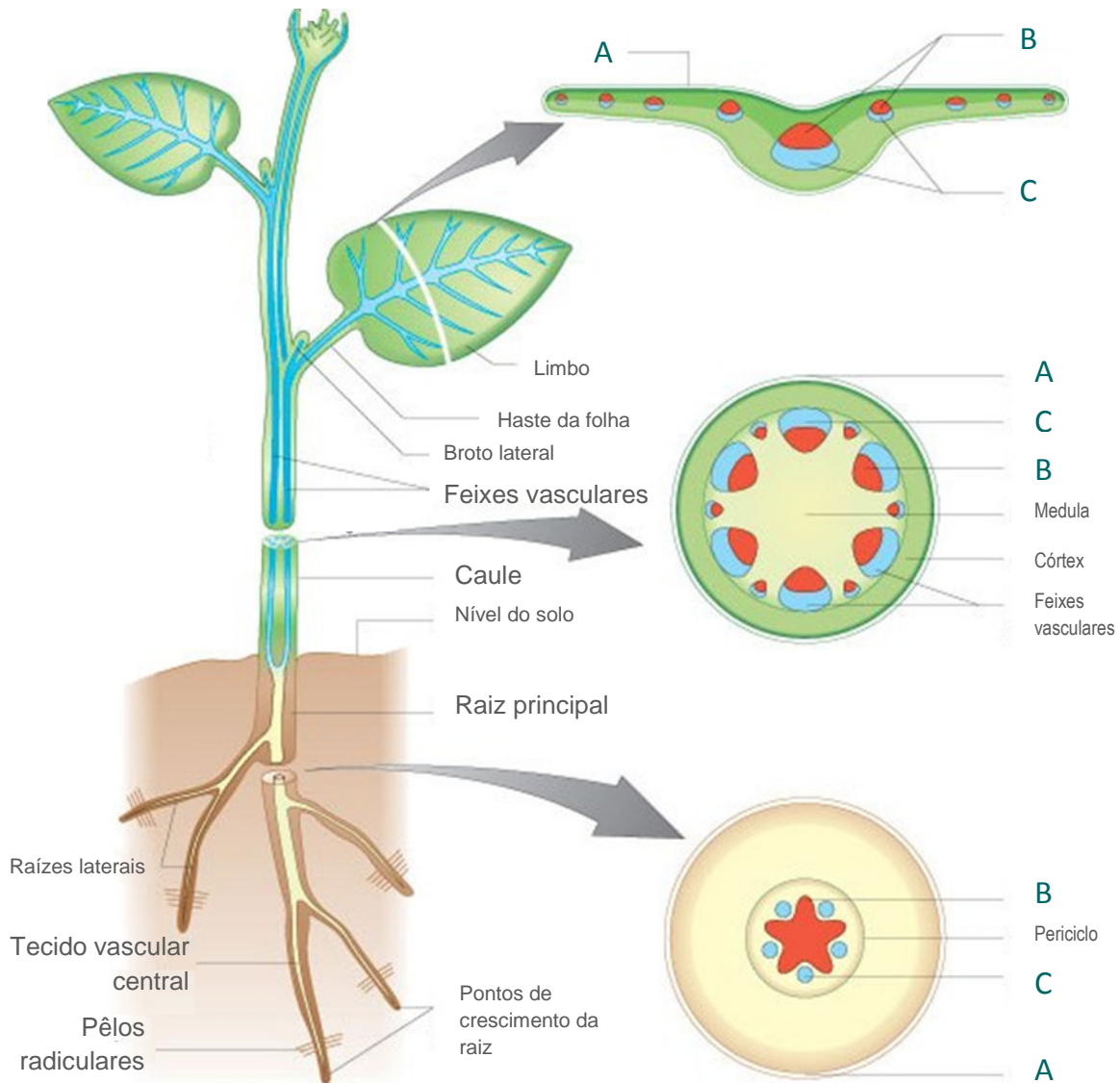




1. Os **tecidos condutores** têm continuidade em toda a planta, permitindo o transporte da seiva xilémica até às células fotossintéticas e a distribuição da seiva floémica a todas as células vivas da planta.



1.1. Estabelece a correspondência entre as letras (A, B e C) da figura e os termos: epiderme; floema; xilema.

1.2. Classifica como verdadeira (V) ou falsa (F) cada uma das seguintes afirmações.

- (A) Na folha, os feixes condutores são duplos e colaterais, isto é, cada feixe tem xilema e floema, estando colocados lado a lado.
- (B) Na raiz, os feixes condutores são simples e alternos, isto é, cada feixe tem somente xilema ou floema, os quais alternam.
- (C) No caule, os feixes condutores são simples e colaterais.

I – Diversidade na biosfera

II – Obtenção de matéria

III – Distribuição de matéria

IV – Obtenção de energia

V – Regulação nos seres vivos